

# MEISSNER BOLTE

Damit Ideen reifen können,  
benötigen sie Schutz.



## 4. Symposium Sicherheit im Unternehmen

“Veröffentlichen - geheim halten – patentieren: Eine wirkliche Alternative?”

Steinbeis Innovationszentrum – Villingen-Schwenningen

**ROLF W. EINSELE**

**3. Mai 2015**





## Inhalte

- **Beispiele**
- **Veröffentlichen, geheim halten oder patentieren?**
- **Prozess**





## Inhalte

- **Beispiele**
- **Veröffentlichen, geheim halten oder patentieren?**
- **Prozess**





# Beispiel 1





## Beispiel 1

18 BUNDESREPUBLIK  
DEUTSCHLAND



DEUTSCHES  
PATENT- UND  
MARKENAMT

17 Patentschrift  
10 DE 199 03 479 C 2

21 Aktenzeichen: 199 03 479.6-16  
22 Anmeldetag: 29. 1. 1999  
44 Offenlegungstag: 10. 8. 2000  
45 Veröffentlichungstag  
der Patenterteilung: 20. 3. 2003

61 Int. Cl. 7:  
B 29 C 65/48  
// (B 29 C 65/48, B 29 K  
23:00)

DE 199 03 479 C 2

Innerhalb von 3 Monaten nach Veröffentlichung der Erteilung kann Einspruch erhoben werden

73 Patentinhaber:  
Schott Glas, 55122 Mainz, DE

74 Vertreter:  
Fuchs, Mehler, Weiß & Fritzsche, 65201 Wiesbaden

72 Erfinder:  
Fischer, Wolfgang, 55120 Mainz, DE; Kopp, Bernd,  
55126 Mainz, DE; Henze, Inka, Dr., 55288 Udenheim,  
DE; Krick, Guido, 55411 Bingen, DE

56 Für die Beurteilung der Patentfähigkeit in Betracht  
gezogene Druckschriften:  
DE 195 03 038 C1  
DE 10 53 773 C  
EP 04 13 196 B1  
DE-Z.: "Kunststoffberater" 7/8 (1982), S.24-26;  
DE-Z.: "Kunststoffe", 73 (1983), 3, S.139-142;  
PROCEEDING zum 11. Fachforum, Neue  
Oberflächen für  
Kunststoffe - Vorbehandlung und Beschichtung -  
Regensburg 23./24. Sept. 1998 S. 179 ff,  
S. 210 ff;



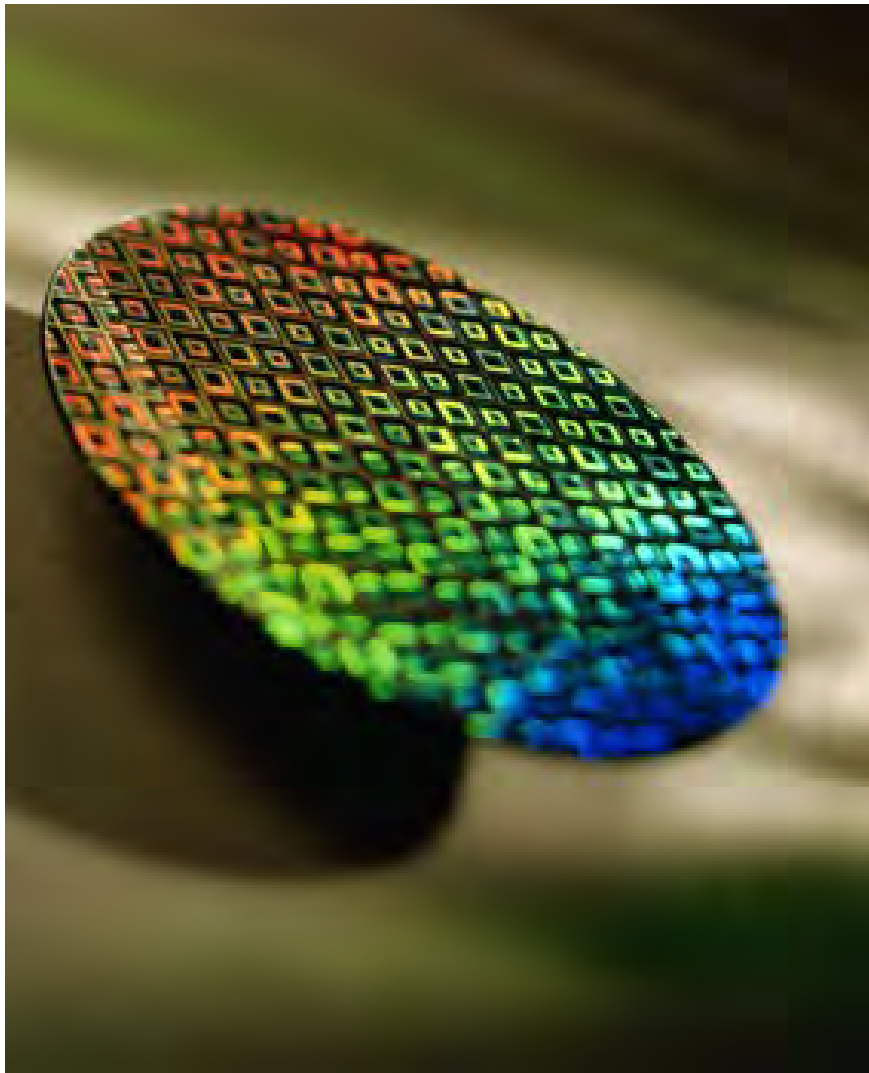
### Patentansprüche

1. Verfahren zum Befestigen von Kunststoffteilen wie Griffen und/oder den oberen Rand von Kannen umfassenden Kunststoffrändern mit oder ohne Ausgußtülle aus Polypropylen an Glaskannen mittels eines Klebers, wobei vor dem Aufbringen des Klebers das Kunststoffteil mindestens an der Klebstelle oberflächenaktiviert wird, **dadurch gekennzeichnet**, daß die Oberflächenaktivierung in einem Niederdruckplasma erfolgt, wobei durch gezielten Schutz von nicht zu behandelnden Stellen eine nur bereichsweise Oberflächenaktivierung erfolgt.





## Beispiel 2



### Tempern der Wafer in z.B. Stickstoffatmosphäre

- Verbesserung der Qualität
- Verlängerung Lebensdauer





## Beispiel 3: Bremsassistent

**Unterstützung des Fahrers in Notbremssituationen  
durch automatischen Aufbau maximalen Bremsdrucks**



**„Entmündigung“ des Fahrers?  
Entzug von Verantwortung?  
Produkt-/Haftungs-Problem?**

**Oder:**



**Sinnvolles Sicherheitselement?**





## Patentsituation Bremsassistent BAS

**1989/90**      **BAS Entwicklungsbeginn in Daimler-Forschung**

**06.09.1990**   **Daimler: Basis-Anmeldung BAS (DE 40 28 290)**  
**Über 30 weitere Patentanmeldungen.**

**11.09.1990**   **Toyota entwickelt völlig unabhängig ebenfalls**  
**ein BAS-System.**  
**Toyota-Anmeldung BAS - JP 2725452/1997**

**5 Tage !!! später als Daimler-Anmeldung!**

**21.01.1997**   **Toyota: Lizenzanfrage wegen Serieneinführung**

**Im Frühjahr 1997: Lizenzvergabe an Toyota**







# Patentsituation BAS Daimler/Toyota

## Daimler:

Grundsatzpatent DE 40 28 290 nur in USA, DE

Zusatzpatente

FR, IT, JP, UK

**Toyota: Patent JP 2725452/1997**

**nur in JP**

## Konsequenz:

Toyota ist lizenzpflichtig für produzierte/verkaufte Fahrzeuge in

USA, DE

Grundsatzpatent

FR, IT, JP, UK

durch Zusatzpatente

**Daimler ist lizenzpflichtig für verkaufte (produzierte) Fahrzeuge in JP**





## Inhalte

- Beispiele
- **Veröffentlichen, geheim halten oder patentieren?**
- Prozess





# Veröffentlichen, geheim halten, patentieren?

	<b>Exklusivität</b>	<b>Schutz vor zukünftigen Fremdschutzrechten</b>	<b>Schutz vor älteren Fremdschutzrechten</b>	<b>Möglichkeit zur Kooperation</b>
<b>Veröffentlichung</b>	Bis zur Offenbarung/ zum Offenkundigwerden	uneingeschränkt	kein	keine
<b>Betriebsgeheimnis</b>	bis zur Offenbarung/ zum Offenkundigwerden	<ul style="list-style-type: none"> <li>• Allenfalls internes Vorbenutzungsrecht</li> <li>• Rechtswidrige Verletzung bleibt zunächst unerkannt</li> </ul>	<ul style="list-style-type: none"> <li>• Kein Schutz</li> <li>• Rechtswidrige Verletzung bleibt zunächst unerkannt</li> </ul>	Einbringung allenfalls als Know-How
<b>Patente</b>	Für maximal 20 Jahre	<ul style="list-style-type: none"> <li>• Uneingeschränkt ab Offenlegung spätestens nach 18 Monaten</li> <li>• eingeschränkt ab Anmelde-tag</li> </ul>	<ul style="list-style-type: none"> <li>• Identifizierung durch amtliche oder interne Recherchen macht frühzeitige Abwehrmaßnahmen möglich</li> <li>• Lizenztausch</li> </ul>	<ul style="list-style-type: none"> <li>• Einbringung von Schutzrechten in einen Patent Pool</li> <li>• Reduzierung von Lizenzgebühren oder Stückpreisen</li> <li>• Beeinflussung von Standards</li> </ul>





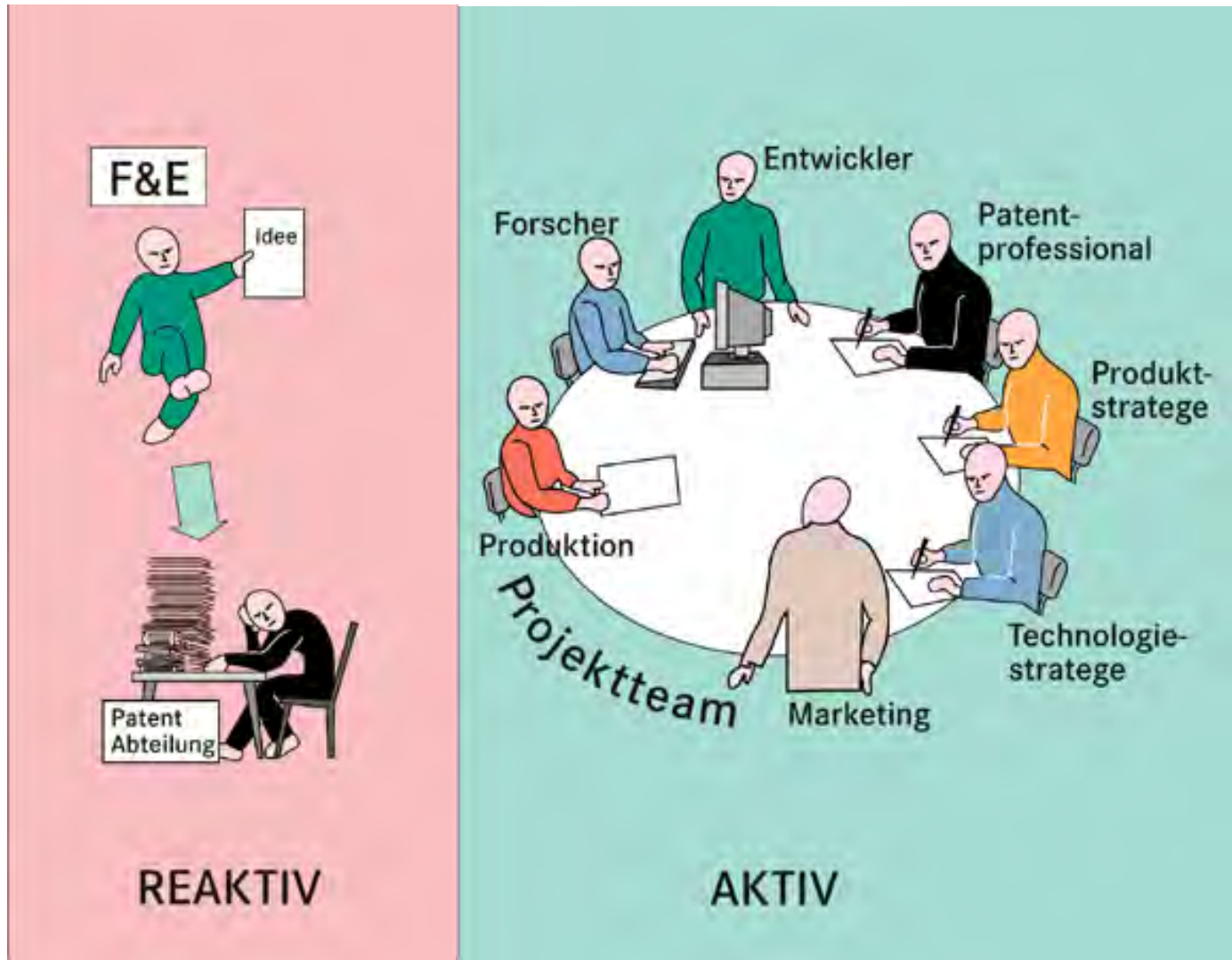
## Inhalte

- Beispiele
- Veröffentlichen, geheim halten oder patentieren?
- Prozess





# Projektintegrierte Patentarbeit





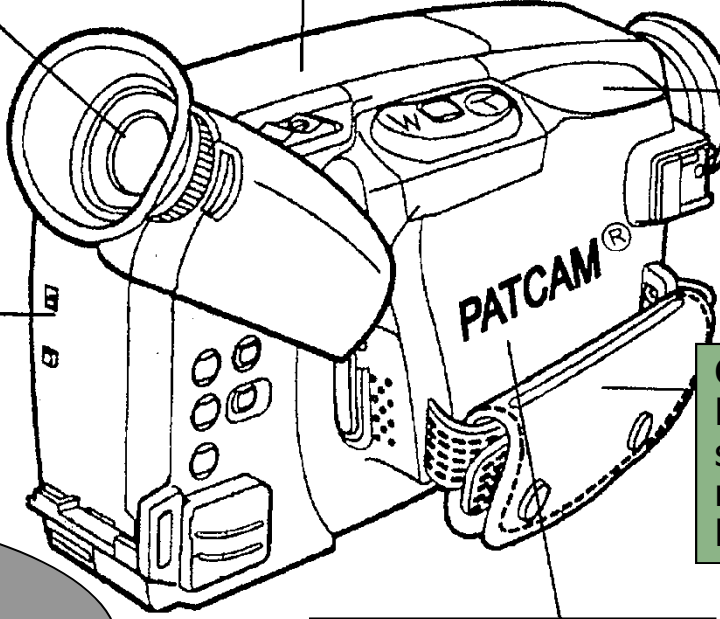
# „Werkzeuge“ zum Schutz von Innovationen

**Sach-(Anordnungs-)Patent**  
Ein GPS-Empfänger ermittelt die Position der Kamera bei der Aufnahme und eine elektronische Schaltung speist das GPS-Signal in die Bildaufzeichnung ein.

**Verfahrenspatent**  
Eine Bilderkennungssoftware katalogisiert automatisch „Snapshots“, versieht die Aufnahmen mit einer Indexmarkierung zum leichteren Auffinden und Übertragen der Bilder mittels Schnittstelle.

**Halbleiterschutzrecht**  
Kundenspezifischer Chip mit Multifunktion besitzt ein besonderes Layout (Topographie).

**Design**  
Äussere Form der Kamera mit speziellen Griffmulden.



**Gebrauchsmuster**  
Leichte Verstellbarkeit und sicherer Halt durch Handgurt mit Kombination Druckknöpfe/ Klettband

**Urheberrecht**  
Bedienungsanleitung mit Text und Abbildungen/leichte Auffindbarkeit

**Marke**  
Der Name der Kamera „PATCAM“ ist als Marke geschützt.



# MEISSNER BOLTE

Damit Ideen reifen können,  
benötigen sie Schutz.



Vielen Dank für Ihre Aufmerksamkeit!

Rolf W. Einsele - Patentanwalt

**KONTAKT**

Tel. +49(0)89-2121860, Fax +49(0)89-21218670, mail@mbp.de

